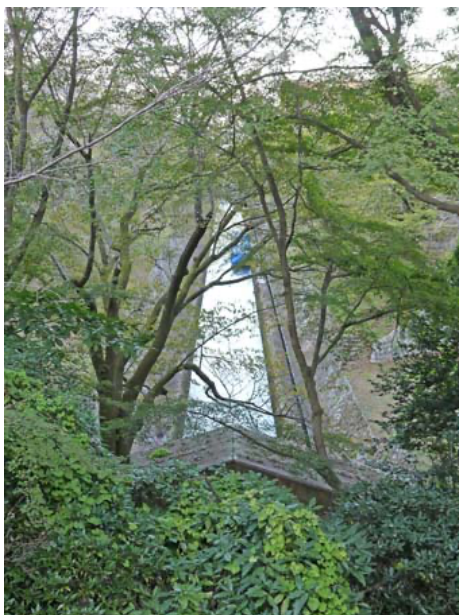


下記は、琵琶湖（前方）から、京都、蹴上まで続く、疏水。  
帰路は、暗くなりそうだが、小関越え。



## 山はみどり 野に花 人にはこころ

暗くなったが、小関越えを、無事に・・・

下記は、疏水の細道から見える、JR 東海道線、山科駅。その向こうに、京阪電車。  
相当な時間が、経過しているが、懐かしい光景なのでパチリ。

